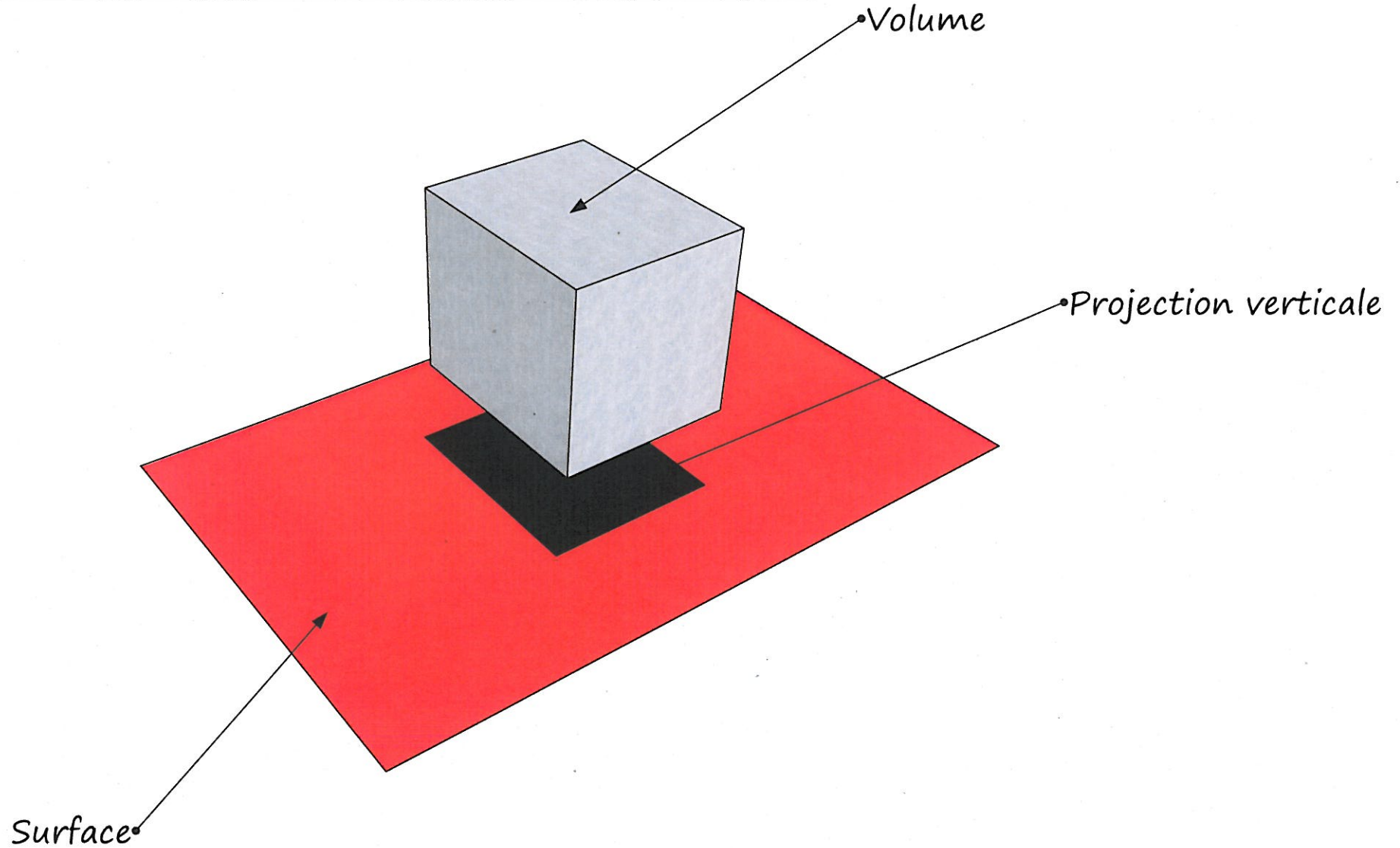
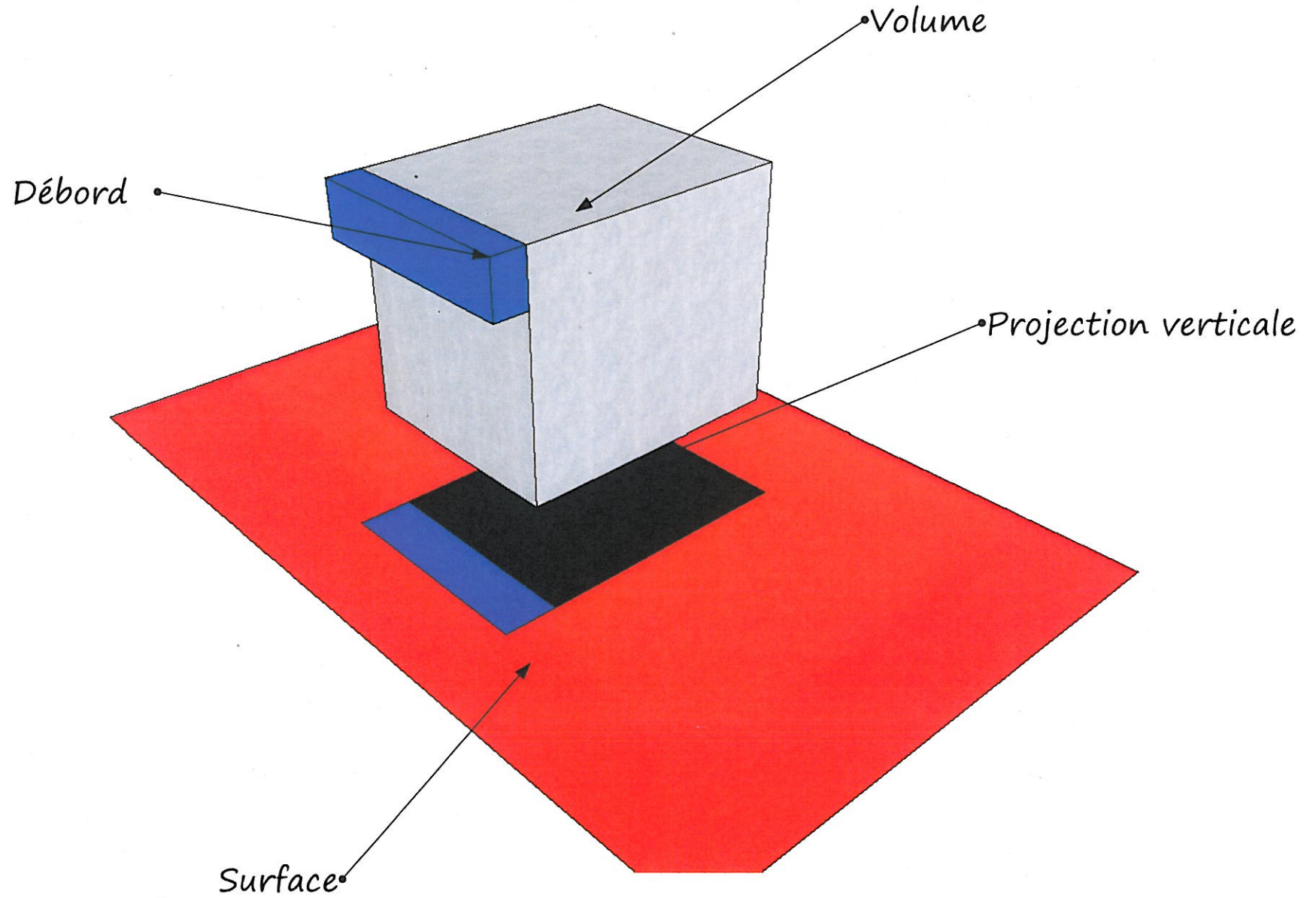
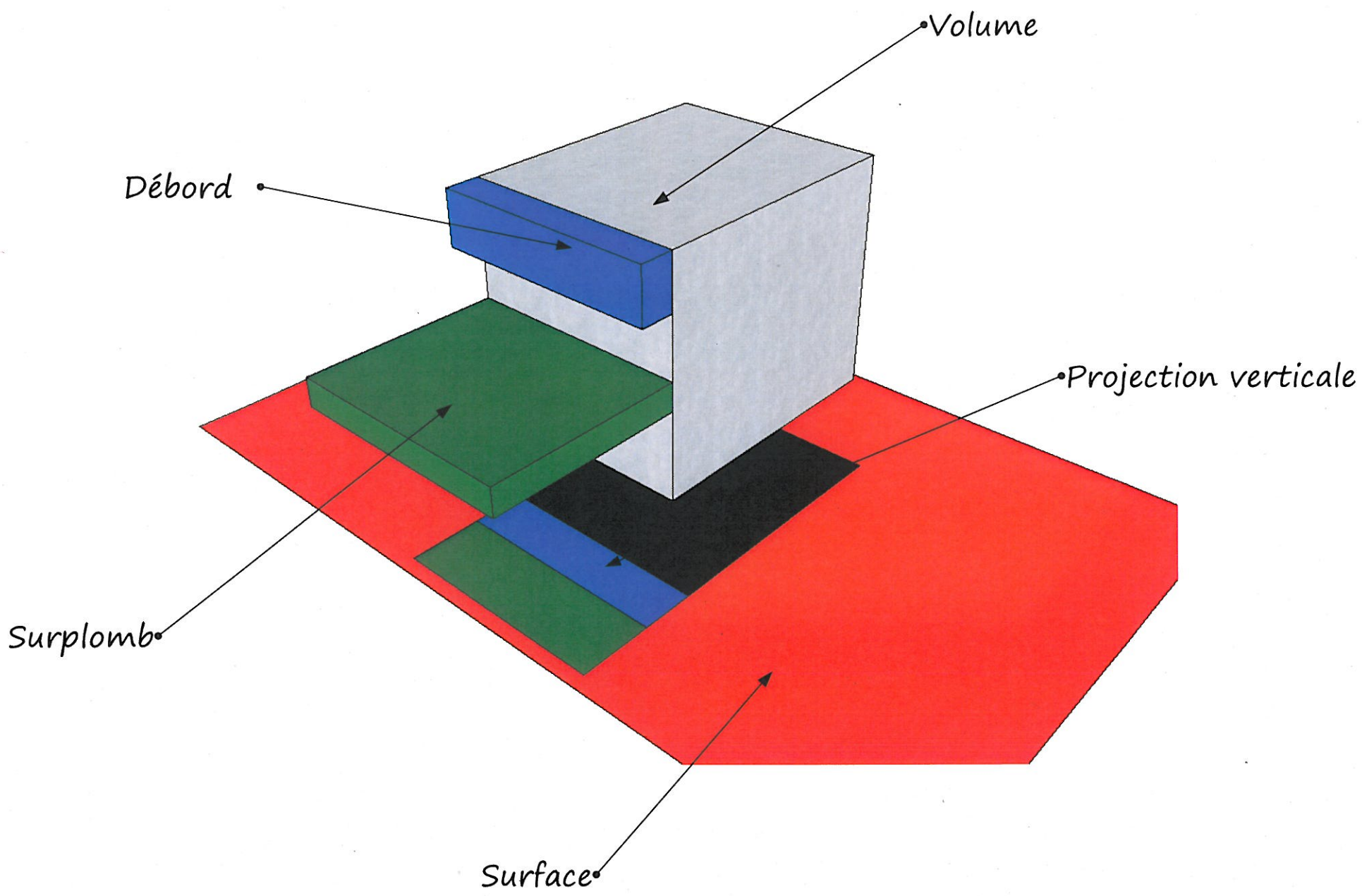


L'emprise au sol correspond à la projection verticale d'une construction, tous débords ou surplombs inclus. L'emprise au sol s'exprime en  $m^2$  : il s'agit d'une aire.

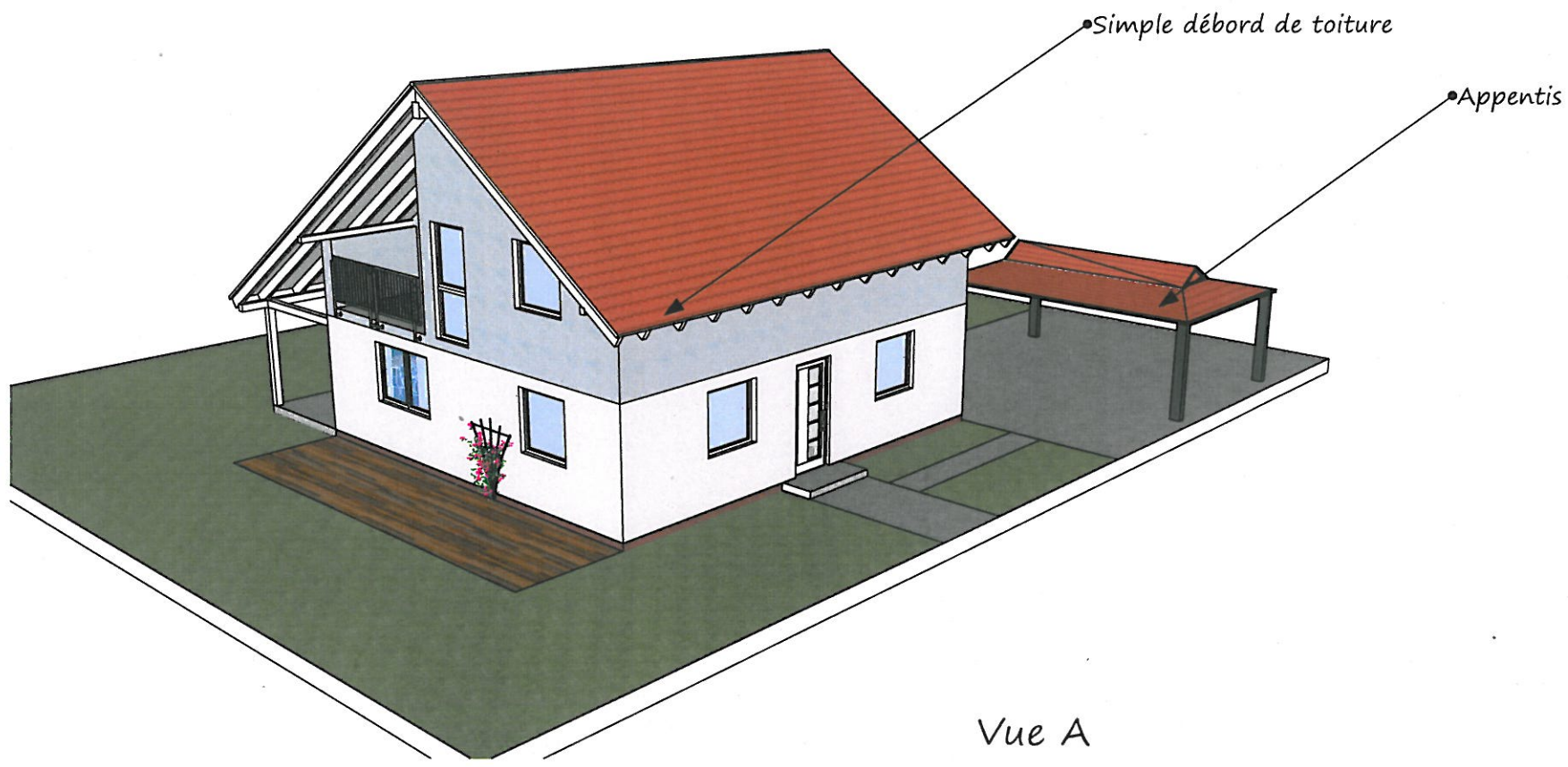


**IMPORTANT** : tous les éléments en saillie d'un bâtiment peuvent former de l'emprise au sol.

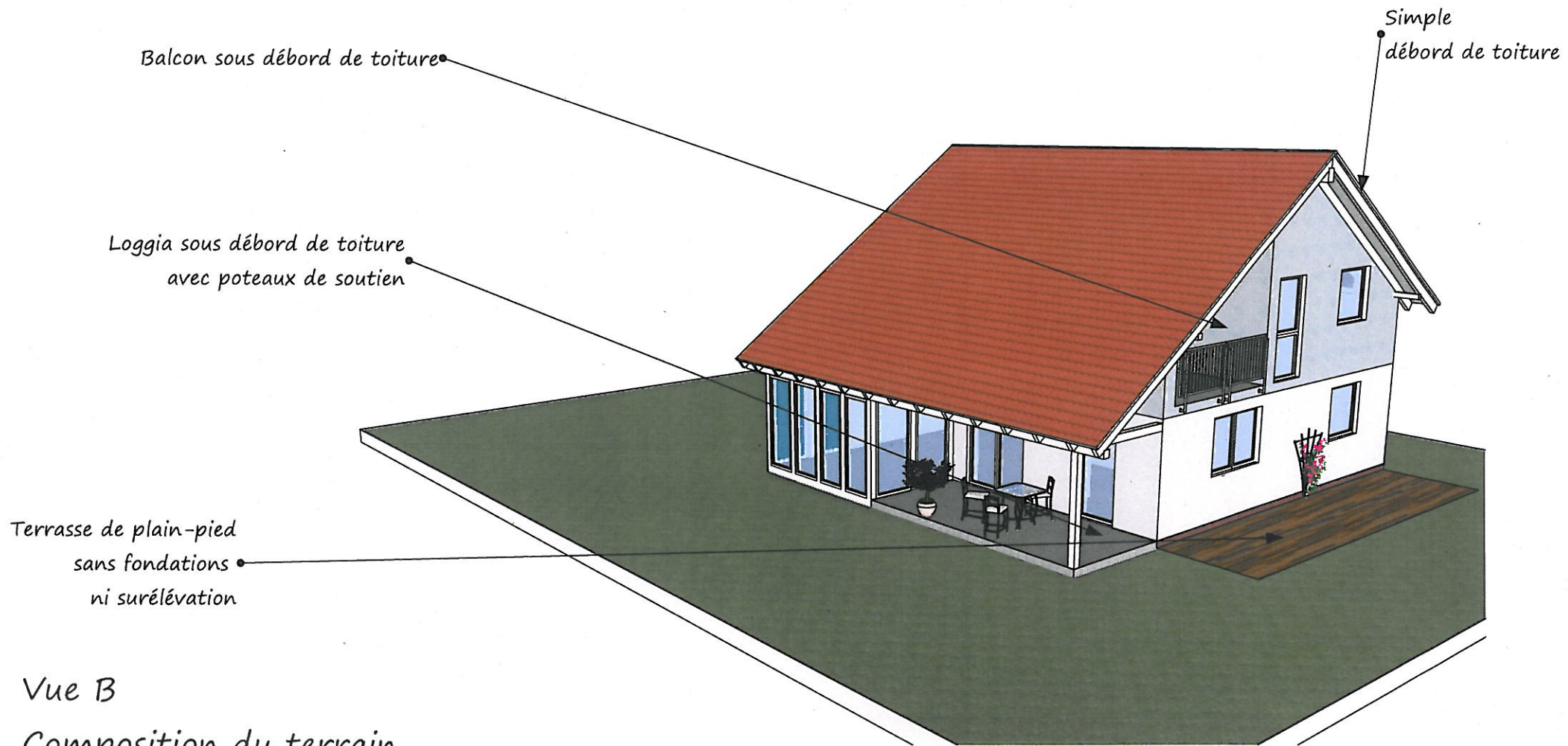




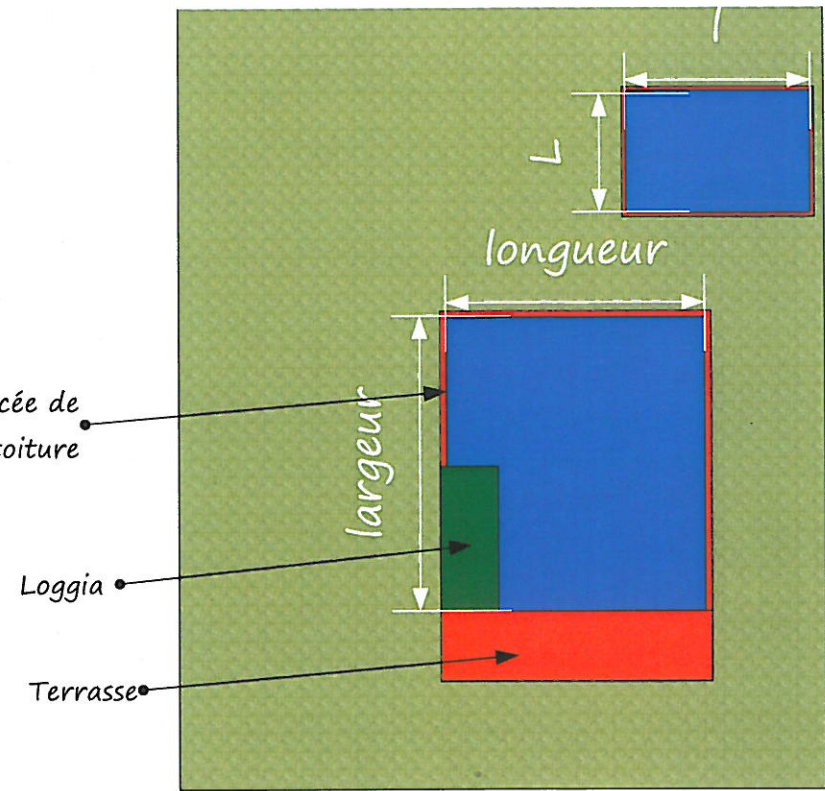
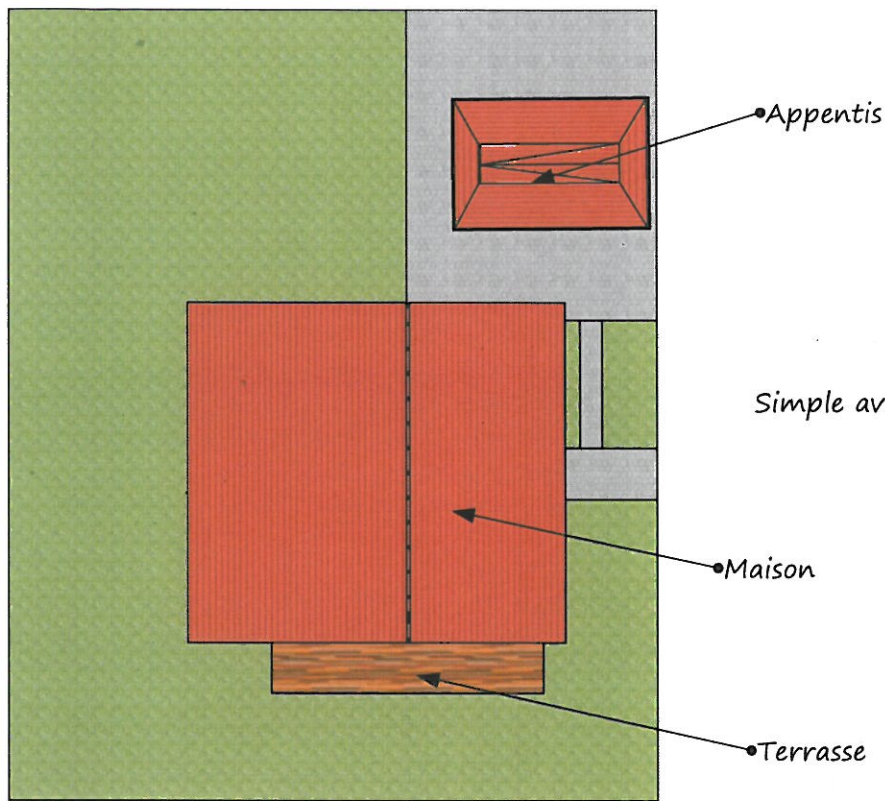
A cet égard, en pratique, lorsqu'un élément surplombe un autre, il faut prendre en compte celui qui est le plus en surplomb.




Vue A  
Composition du terrain  
et architecture des bâtiments




Vue B  
Composition du terrain  
et architecture des bâtiments



**EMPRISE AU SOL =**

 Surface au sol occupée par la construction

 Tous les débords, surplombs ou surfaces couvertes

 Simples avancées de toiture, éléments de modénature (décor en façade) et terrasses de plain pied si découvertes

$L \times l = \text{aire formée}$

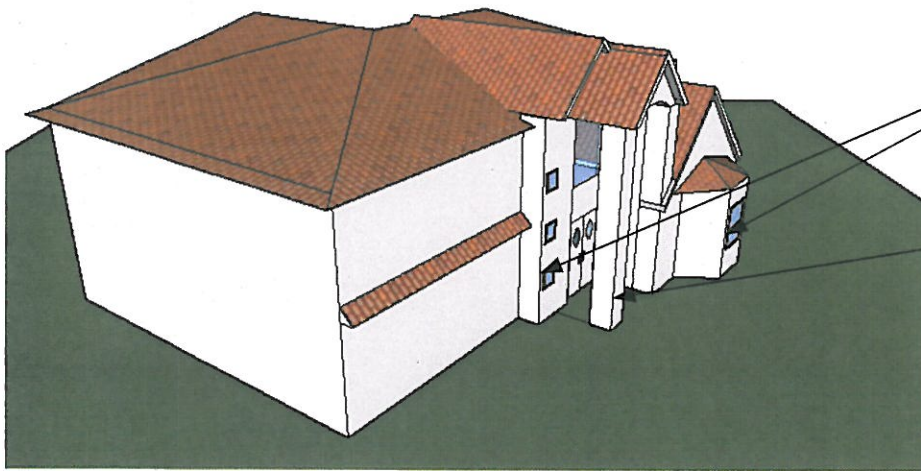
par l'emprise au sol (débords et surplombs inclus, en prenant en compte l'épaisseur des murs)

Elements de débord ou de surplomb = tous les éléments en saillie de l'ouvrage, même non-clos

Exemples :

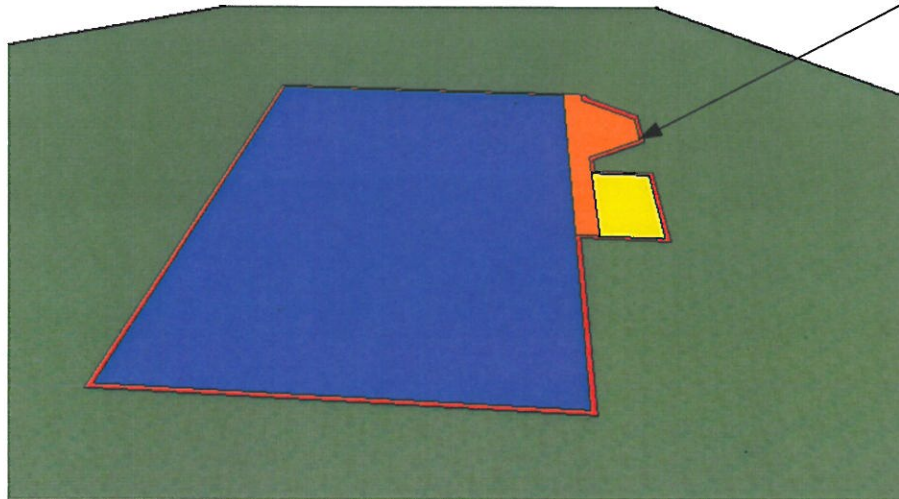
- Avancées en façade
- Balcons
- Coursives
- Loggias ...

7/14




Avancées de façade

Avancée de toiture maintenue par des poteaux



Simples avancées de toiture


Emprise au sol =

 Emprise au sol de la construction

+

 Avancées de façade

+

 Avancée de toiture si éléments de soutien (poteaux, encorbellement)

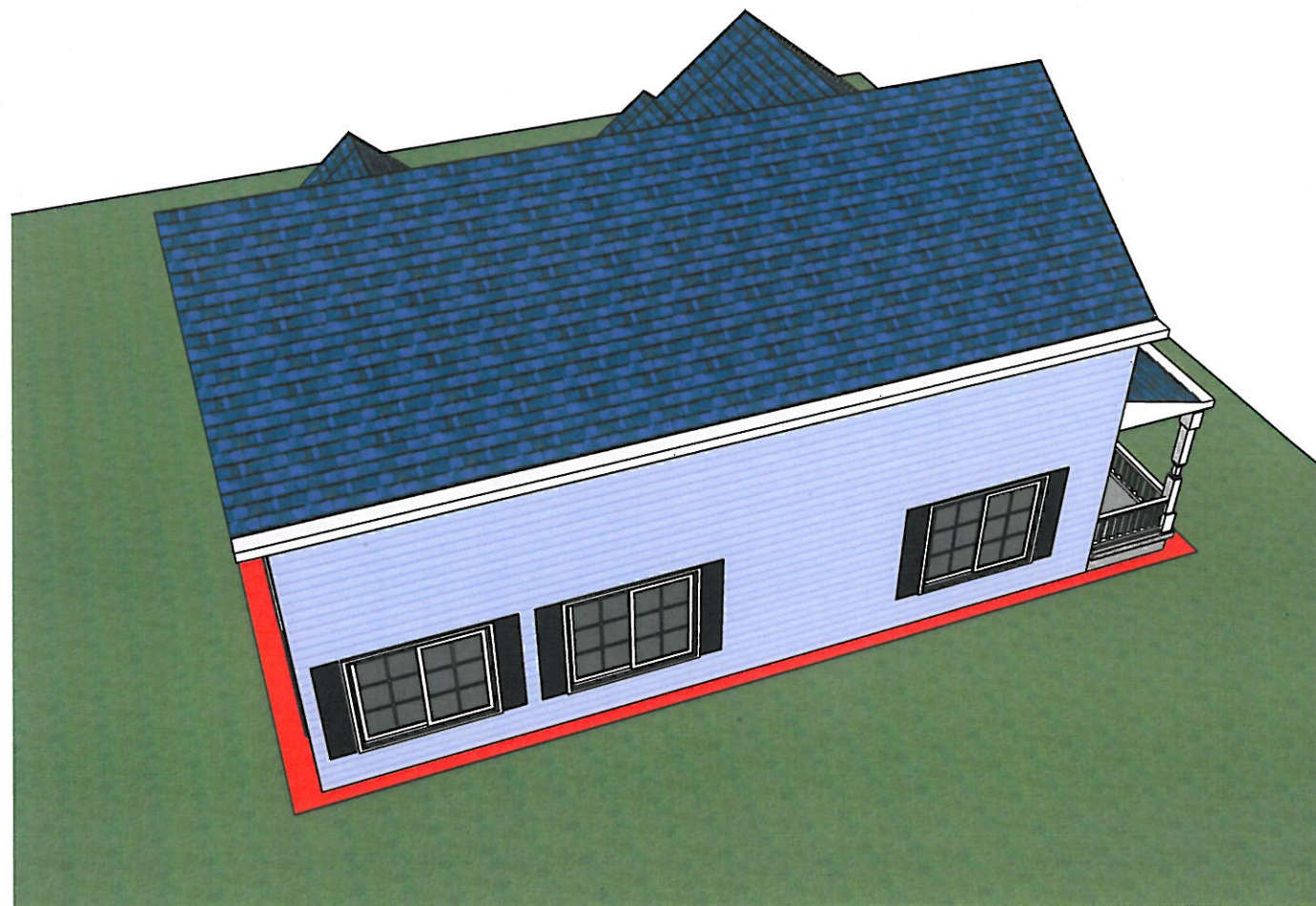
-

 Simples avancées de toiture

Les avancées de toiture forment de l'emprise au sol uniquement si elles sont maintenues au sol par des éléments de soutien, comme des poteaux. Une simple avancée de toiture sans éléments de soutien ne forme pas d'emprise au sol.

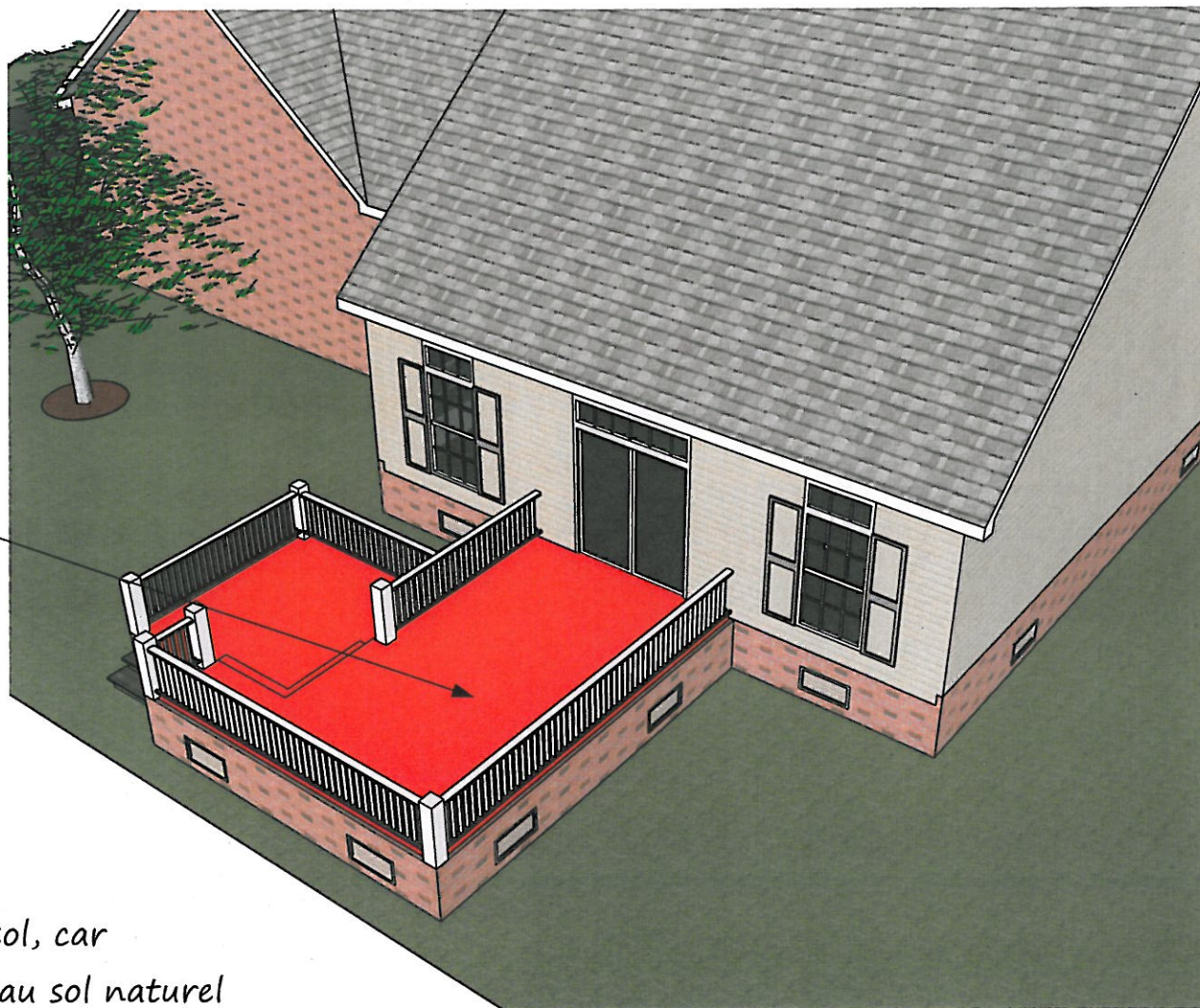


Avancée de toiture  
(ne forme pas  
d'emprise au sol)





Terrasse  
découverte surélevée



A inclure dans l'emprise au sol, car  
en surélévation par rapport au sol naturel


Une terrasse forme de l'emprise au sol :

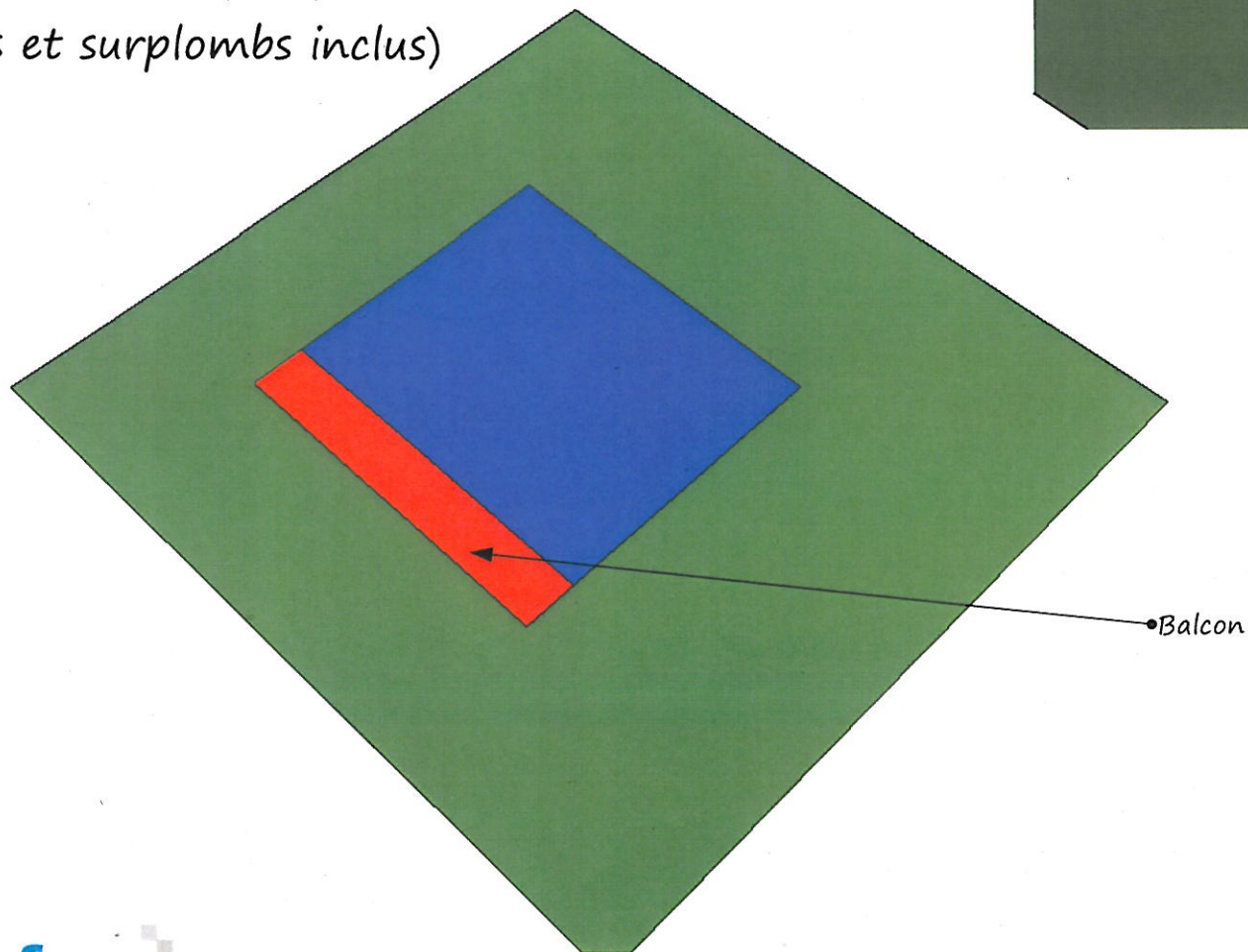
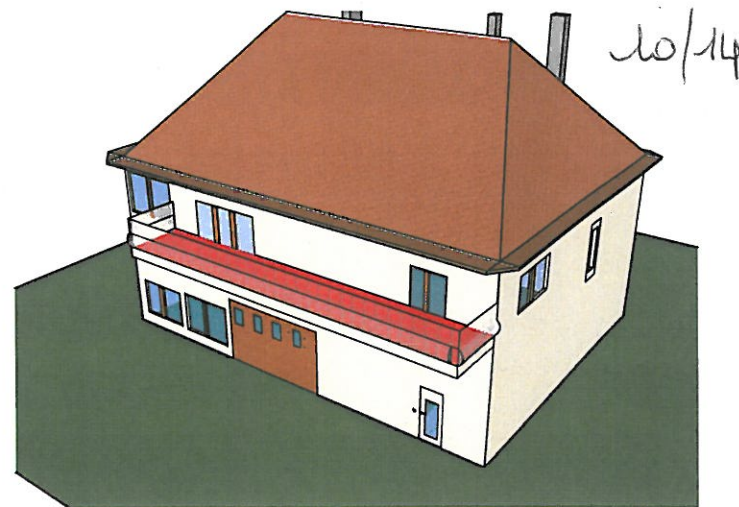
- lorsqu'elle comporte des fondations
- lorsqu'elle est en surélévation par rapport au sol
- lorsqu'elle est couverte

Emprise au sol =

 Balcon

+

 Surface au sol occupée par la maison  
(débords et surplombs inclus)



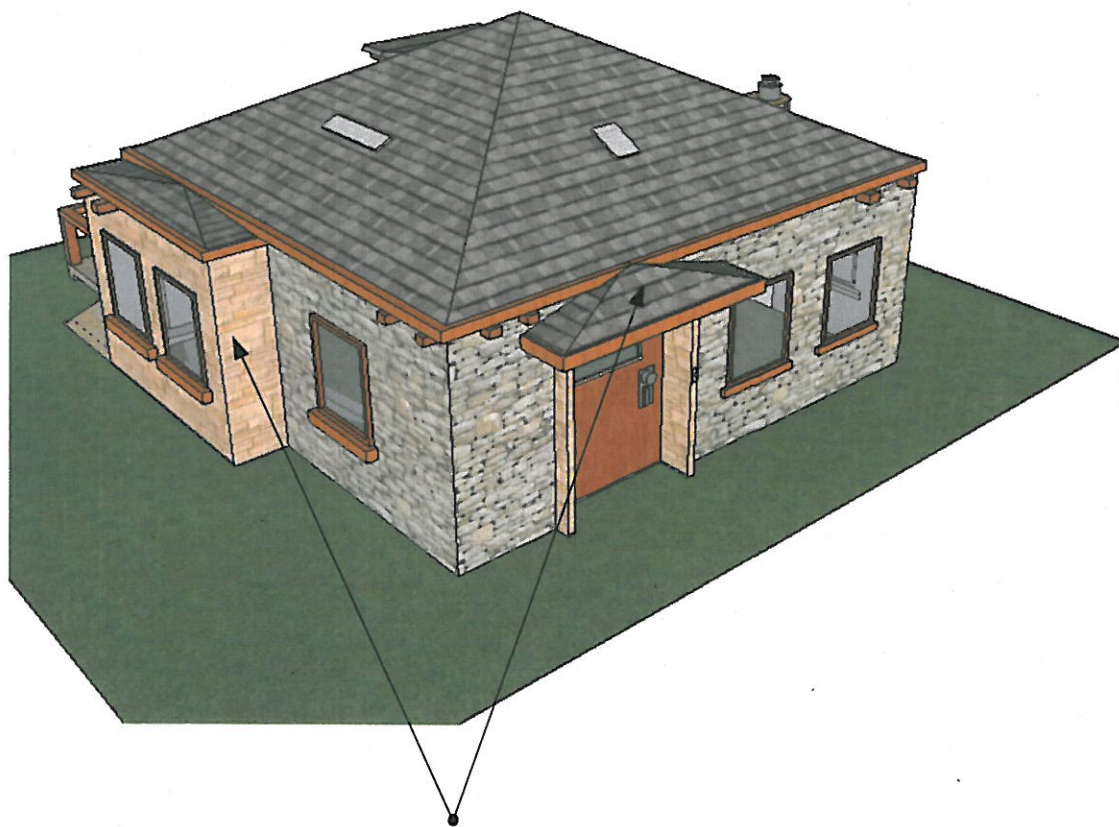
Emprise au sol =

 Avancées en façade +

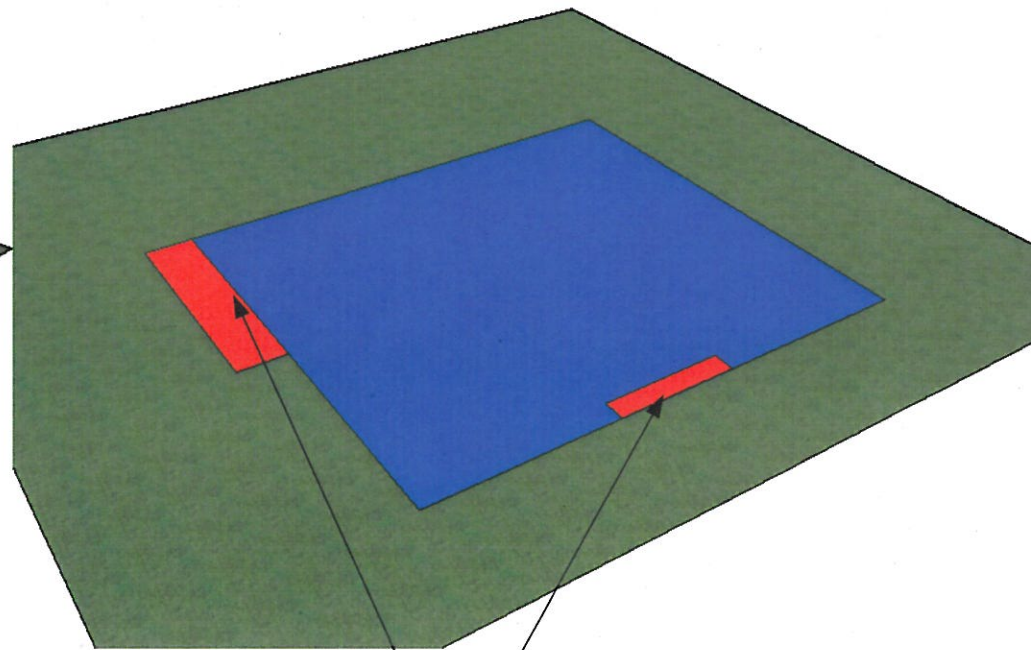


Surface au sol occupée par la maison (débords et surplombs inclus)

11/14



Avancées  
en façade



Avancées  
en façade

Emprise au sol =

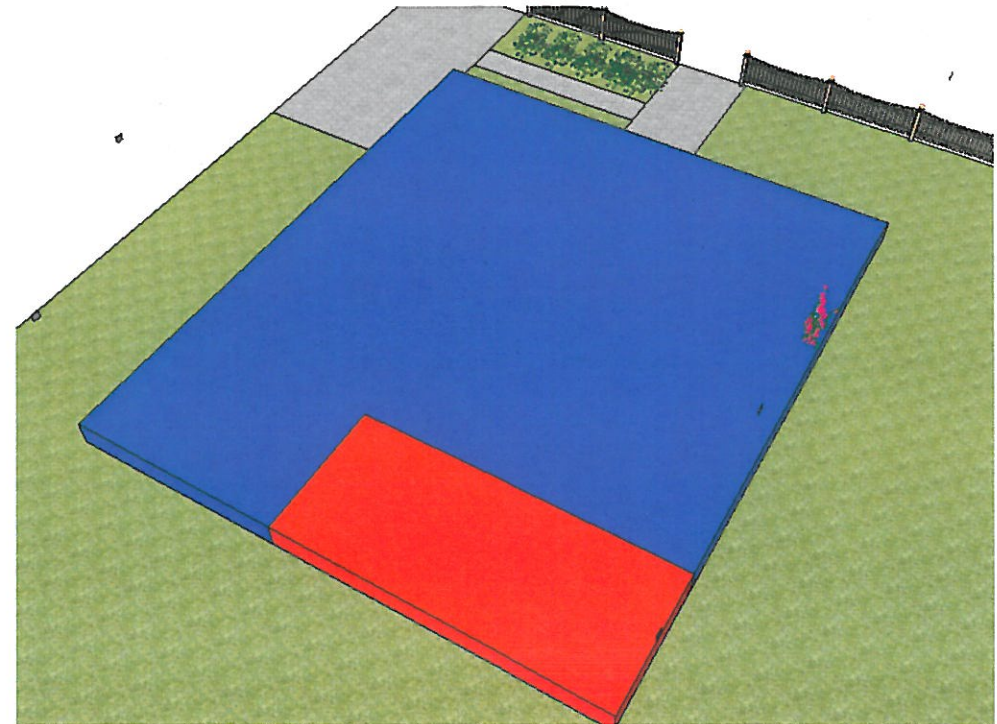
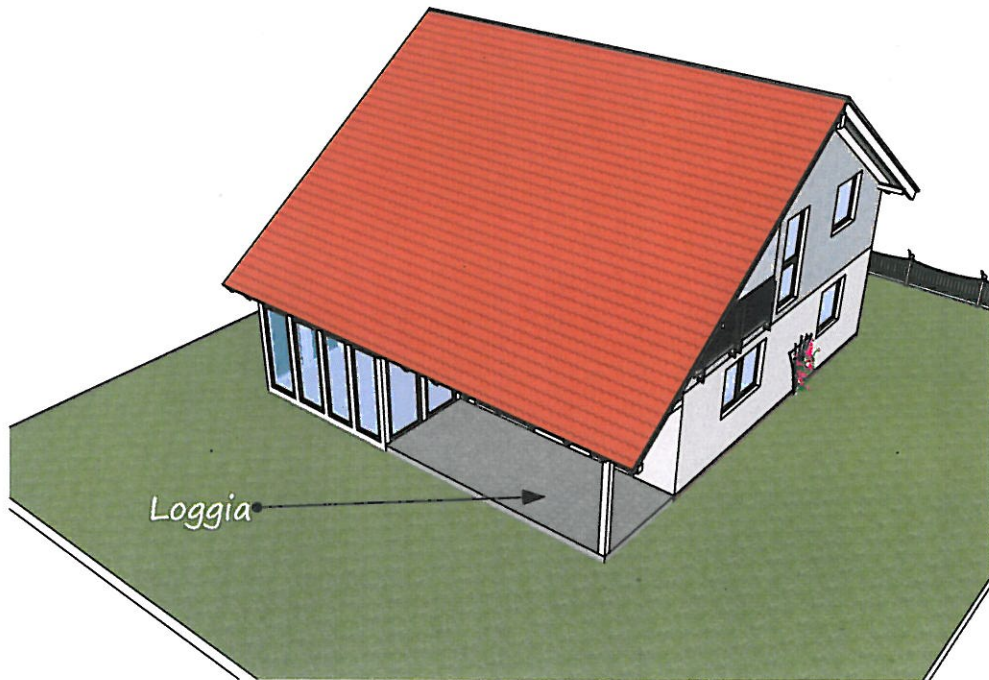
 Loggia

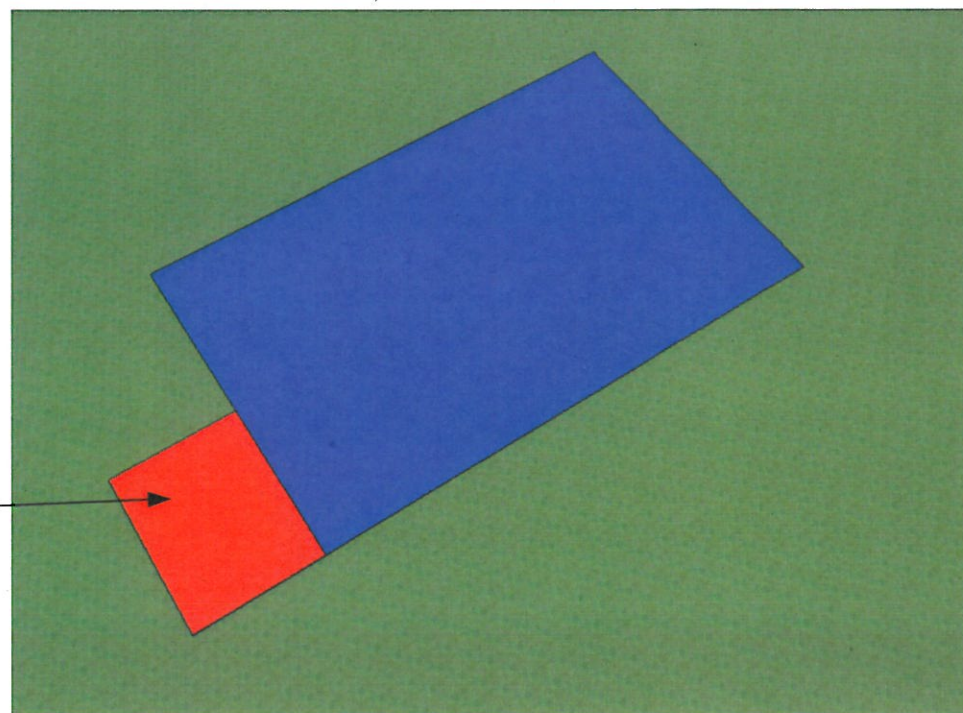
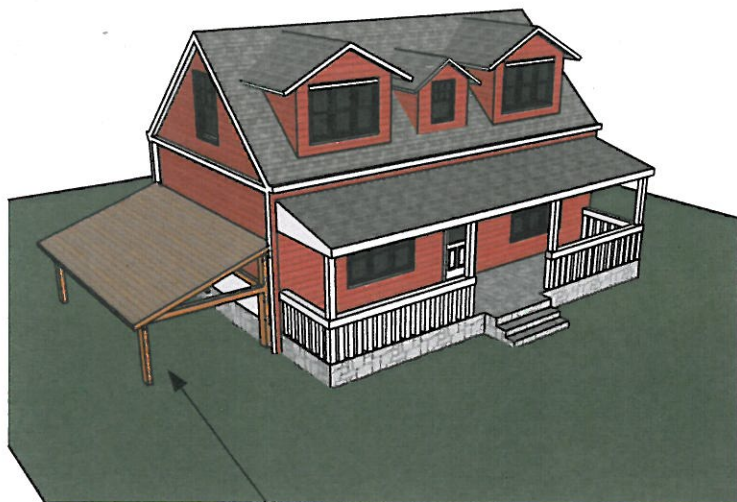
+



Surface au sol occupée par la maison (débords et surplombs inclus)



12/14



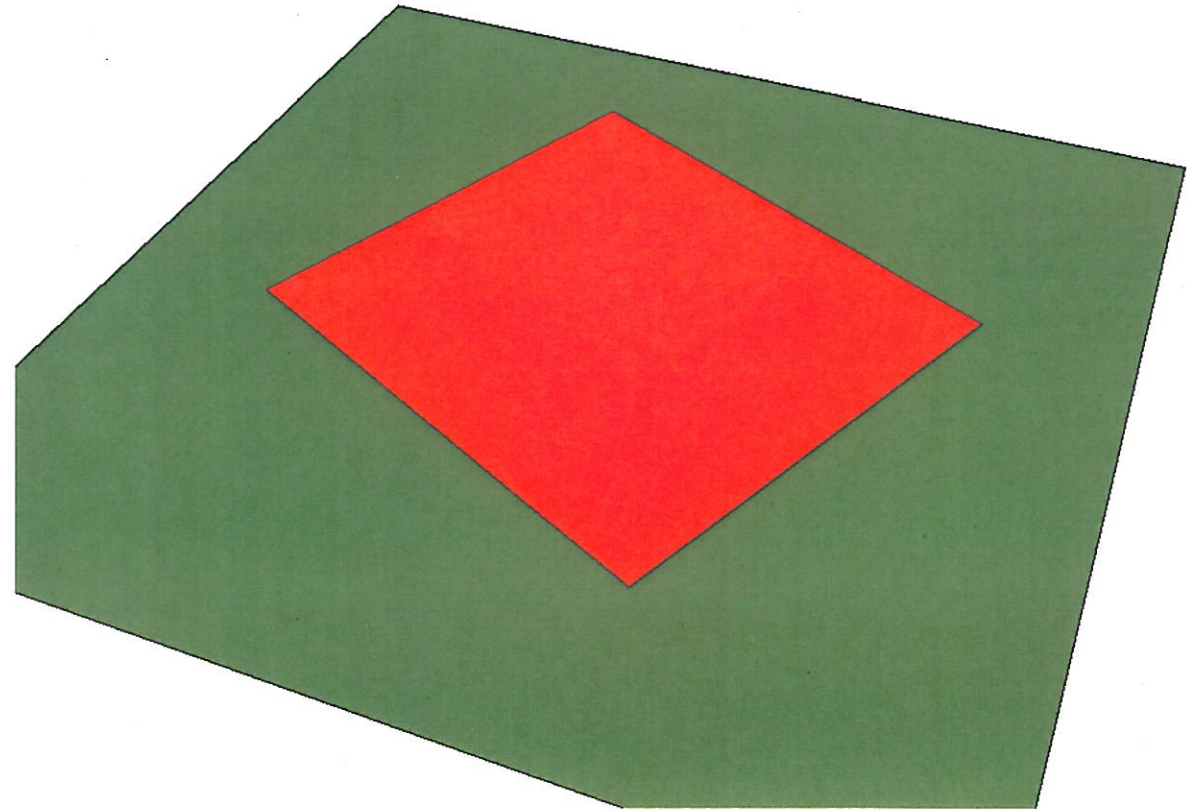
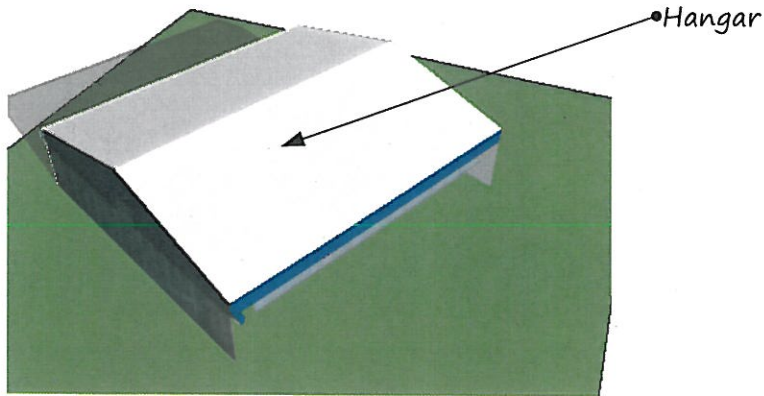


Appentis

Emprise au sol =

 Appentis +  Surface au sol occupée par la maison (débords et surplombs inclus)

Les espaces de stationnement sont spécialement concernés par l'emprise au sol.  
En particulier, les espaces de stationnement ouverts comme les appentis constituent de l'emprise au sol.



Emprise au sol =

 Surface occupée par le hangar

Comme les espaces de stationnement, les hangars sont concernés par l'emprise au sol